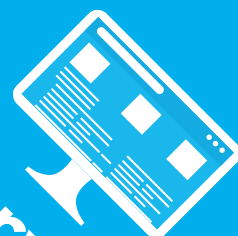


Le premier et le dernier kilomètre sous **haute surveillance**

Cogestion de la collecte et de la distribution
en collaboration avec le livreur



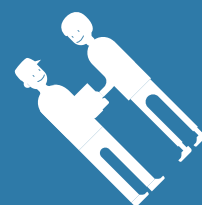
Livreur



Superviseur



Expéditeur



Destinataire

Le concept de cogestion

1

Chaque colis a sa propre identité numérique, (étiquette RFID), à laquelle est associée l'ensemble des informations nécessaires à la mise en oeuvre du contrôle des diverses opérations.

2

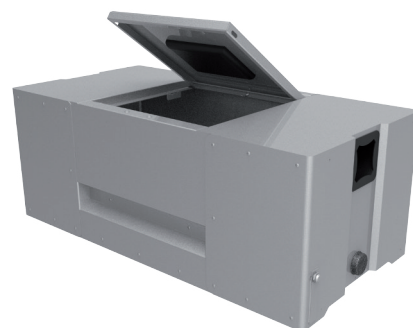
Tous les colis du livreur sont rangés dans l'**e-container** associé à la tournée.

3

Pendant la tournée, chaque **e-container** fonctionne de façon transparente et autonome pour :

- ▶ Tracer implicitement chacun des mouvements des colis jusqu'à leur remise au **destinataire**.
- ▶ Surveiller si le responsable de ces différents mouvements est bien le **livreur**.
- ▶ Valider l'intégrité de la livraison auprès du **destinataire**.
- ▶ Alerter le **superviseur** en cas d'opérations non conformes.
- ▶ Informer l'**expéditeur** du respect du protocole de transport de la collecte à la livraison

Modèles adaptés à chaque besoin



Implantation dans le véhicule

Fixation sécurisée dans le véhicule

